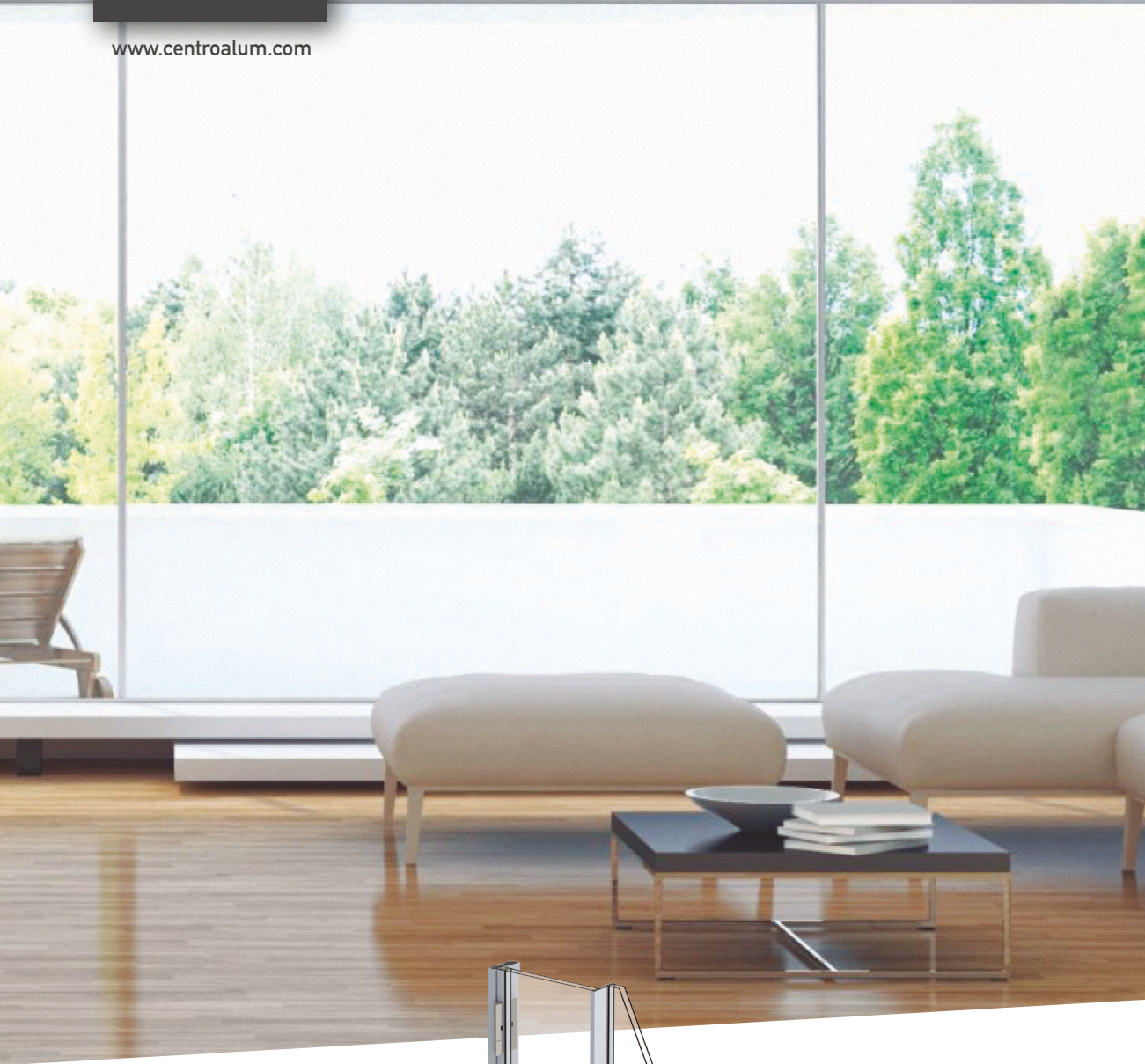




Certificado de
**EFICIENCIA
ENERGÉTICA**

www.centroalum.com

CA
centroalum[®]
CORIALIS GROUP



CORREDERA PANORÁMICA
renova **130**
RPT




AHORRO
ENERGÍA


AISLAM.
TÉRMICO


AISLAM.
ACÚSTICO


MAYOR
SEGURIDAD

■ AISLAMIENTO TÉRMICO

Reduce tu consumo de energía

Transmitancia

$U_w \geq 0,9$ (W/m²K)

Consultar tipología, dimensión y vidrio.

- Carpintería apta para las zonas A B C D y E del CTE.*
- *En función del valor de transmitancia del vidrio.
- Transmitancia térmica Marco/Hoja (U_m): desde 2,2 (W/m²K)
- Transmitancia térmica Nudo central (U_m): desde 2,3 (W/m²K)

■ AISLAMIENTO ACÚSTICO

Para que sólo oigas lo que quieras oír

R _w (C;Ctr) Vidrio dB	30 (-1;-2)	33 (-1;-2)	34 (-1;-2)
R _w (C;Ctr) Ventana dB	28 (-1;-1)	29 (-1;-2)	29 (-1;-1)
R _w (C;Ctr) Vidrio dB	36 (-1;-2)	39 (-1;-2)	40 (-1;-4)
R _w (C;Ctr) Ventana dB	30 (-1;-2)	30 (-1;-2)	30 (-1;-2)

Resultados obtenidos según norma
UNE-EN 14351-1:2006.

■ RESULTADOS OBTENIDOS EN BANCO DE ENSAYOS

Permeabilidad al aire
(UNE-EN1026:2000):

CLASE 3

Etanqueidad al agua
(UNE-EN1027:2000)

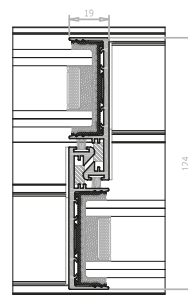
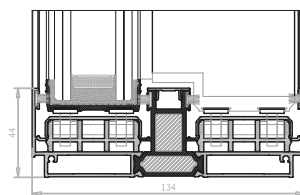
CLASE 7A

Resistencia a la carga del viento
(UNE-EN12211:2000)

CLASE C5

■ CARACTERÍSTICAS

- Ancho de marco 134 mm.
- Ancho de hoja 49 mm.
- Sección vista en hoja: 37 mm.
- Sección vista en cruce: 19 mm.
- RPT con poliamida 6.6 reforzada tridimensionalmente con un 25% de fibra de vidrio:
Marco: 34 mm | Hoja: 18 mm.
- Acristalamiento: de 24 hasta 38 mm.
- Espesor general: 1,7 mm.
- Unión a inglete en marcos.
- Unión con corte recto en hojas.
- Peso máximo por hoja: 750 kg.
- Canal de herrajes: Cámara 16, posibilidad de cierre multipunto y bombillo.
- Lacado: certificación QUALICOAT.
- Anodizado: calidad QUALANOD.



■ PERFILES SECCIÓN

- Marco: 81.1100
- Hoja: 81.2150
- Cruce: 81.6000
- Máximo Alto Hoja: 3200 mm
- Máximo ancho hoja: 4500 mm
- Peso por hoja: 400 kg

